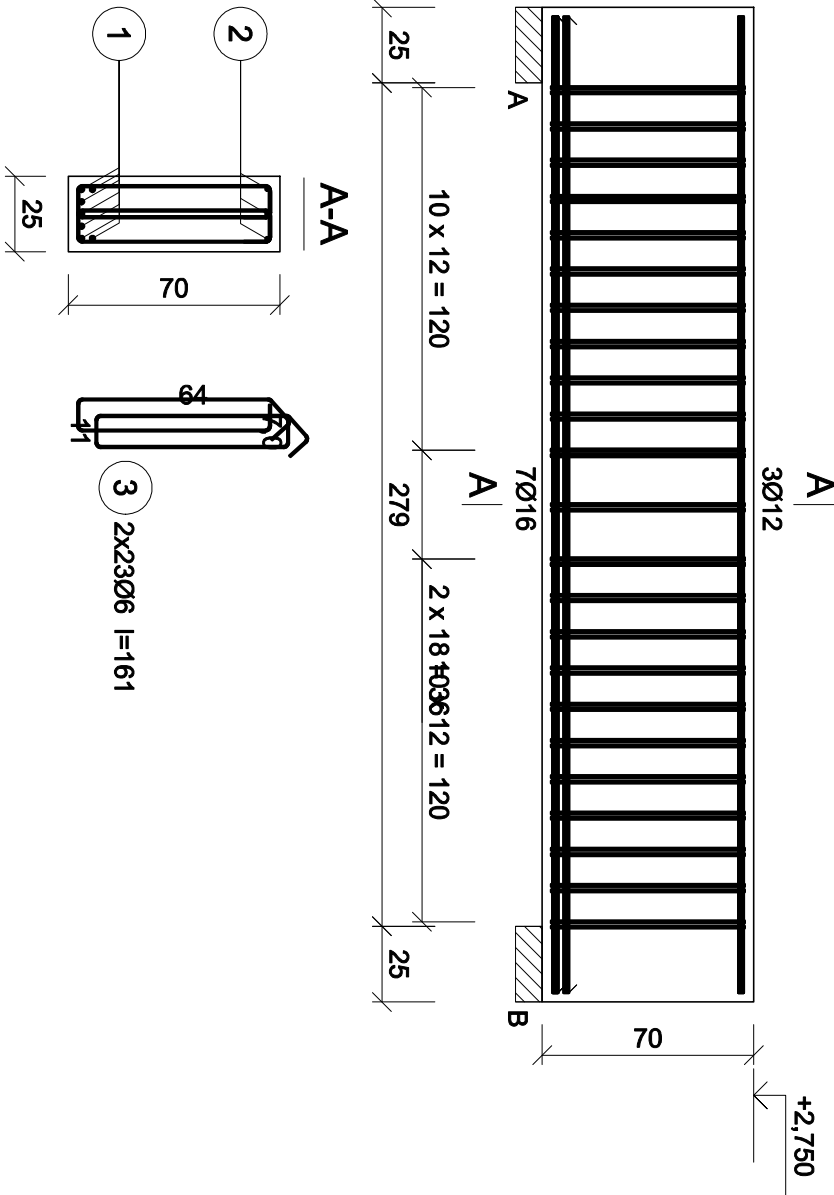


Poz.4.2.2 Belka – 1 szt.

Wykonać 1 szt.



2	3Ø12 l=323
323,0	
1	7Ø16 l=323
323,0	

Wykaz prętów

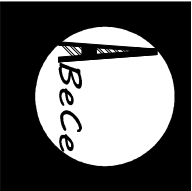
Nr	Średnica [mm]	Długość [cm]	Liczba [szt.]			Długość całkowita [m]		
			prętów w 1 elemencie	elementów	całkowita prętów	B500SP Ø6    Ø12    Ø16		
Poz. 4.2.2 - wykonać 1 szt.								
1	16	323	7	1	7			22,61
2	12	323	3	1	3		9,69	
3	6	161	46	1	46	74,06		
Długość całkowita wg średnic					[m]	74,1	9,7	22,7
Masa 1 m pręta					[kg/m]	0,222	0,888	1,578
Masa prętów wg średnic					[kg]	16,5	8,6	35,8
Masa prętów wg gatunków stali					[kg]		60,9	
Masa całkowita					[kg]		61	

UWAGA: Długość pręta jest długością obliczoną na podstawie wymiarów w osi pręta (metoda B wg EN ISO 3766)

- UWAGI:
- WYMIARY PODANO W CENTYMETRACH
  - WSZYSTKIE RYSUNKI I OPISY STANOWIĄ CAŁOŚĆ PROJEKTU I NALEŻY JE ROZPATRYWAĆ ŁĄCZNIE
  - WSZYSTKIE WYMIARY SPRAWDZAĆ I KORYGOWAĆ PODCZAS PROWADZENIA ROBÓT WYMAGANYCH PRZEZ WYBRANEGO PRODUCENTA
  - POMIĘDZY MATERIAŁAMI O RÓŻNYCH WŁAŚCIWOŚCIACH NALEŻY STOSOWAĆ PRZEKŁADKI IZOLACYJNE
  - WSZELKIE ZAUWAŻONE BŁĘDY W PROJEKCIE POWINNY BYĆ ZGŁOSZONE PROJEKTANTOM LUB KIEROWNICTWU BUDOWY.
  - KOLEJNE PRZEKAZYWANE WERSJE NINIEJSZEGO OPACOWANIA LUB JEJEGO CZĘŚCI ZASTĘPUJĄ AUTOMATYCZNIE WSZYSTKIE WERSJE POPRZEDNIE I TYLKO ONE MOGĄ BYĆ TRAKTOWANE JAKO AKTUALNA DOKUMENTACJA BUDOWLANA.
  - POZA ROZWIĄZANIAM I PRZYJĘTAMI W NINIEJSZYM PROJEKCIE WYKONAWCĘ OBOWIĄZUJE STOSOWANIE WSZYSTKICH NORM PAŃSTWOWYCH I BRANŻOWYCH, INNYCH PRZEPISÓW WYKONAWCZYCH ORĄŻ ZASAD WIEDZY I SZTUKI BUDOWLANEJ.
  - WSZYSTKIE STOSOWANE MATERIAŁY I TECHNOLOGIE MUSZĄ POSIADAĆ STOSOWNE ATESTY I DOPUSZCZENIA DO STOSOWANIA W POLSCE.
  - W JEDNYM PRZĘKROU ŁĄCZYĆ NIE WIĘCEJ NIŻ 50% PRĘTÓW PODUŻYNYCH
  - NINIEJSZY RYSUNEK ROZPATRYWAĆ Z POZOSTAŁYMI RYSUNKAMI BRANŻY KONSTR. I ARCH.

OTULINA: 3cm  
MATERIAŁY:  
BETON: C25/30 (B30)  
STAL: A-IIIIN (B500SP)

- BIK-ZELBET
- BIK-STAL
- BIK-BASE



ABC Pracownia Projektowa

ul. Roosevelta 59/11		41-800 Zabrze	tel. 609228618	tel. 603740970	biuro@abccentrum-dom.pl						
INWESTOR											
SIM KZN Łużyce Sp.z o.o. ul. Sikorskiego 3, 59-940 Węgliniec											
STANOWISKO		IMIE I NAZWISKO		UPRAWNIENIA		PODPIS					
PROJEKTANT		mgr inż. Ireneusz Wołnik		SK/1823/P00K/07							
SPRAWDZIC		inż. Piotr Motyka		SK/0988/PWOK/05							
TEMAT		Budowa budynku mieszkalnego wielorodzinnego wraz z infrastrukturą towarzyszącą		SKALA		1:25		BRANŻA		KONSTR.	
ADRES		Węgliniec ul. Sportowa - działka 223/51		SYGNATURA PROJEKTU		PTW		DATA		09/2025	
TRESC RYSUNKU		Poz. 4.2.2 Belka żelbetowa		ZMIANA				NR RYS.		K29	